



סמל מוסד 342113

בי"ס מקיף עירוני ע"ש רוגוזין, קרית אתא
ביה"ס הקהילתי - חטיבת ביניים ב'



חוברת מידע לשנת הלימודים תשפ"א





סמל מוסד 342113

בי"ס מקיף עירוני ע"ש רוגוזין, קרית אתא
ביה"ס הקהילתי - חטיבת ביניים ב'



הורים ותלמידים יקרים,

**אני מקדמת בברכה את הצטרפותכם לחטיבה ב' רוגוזין,
קרית אתא.**

חטיבת הביניים שלנו היא מסגרת לימודית חינוכית, הקולטת את בוגרי בתי הספר היסודיים בעיר.

בחטיבה ב' רואים את התלמיד כאדם, המתאפיין בסקרנות ובהתעניינות אינטלקטואלית, ואת תפקיד בית הספר במתן הכלים המתאימים למימוש הכישורים האישיים תוך טיפוח תחושת המסוגלות. בית הספר מציע הזדמנות שווה לכל התלמידים ונותן מענה חינוכי הולם לצרכיהם השונים והמגוונים שלהם. אנו חותרים לטיפוח מצוינות ובמקביל פועלים לצמצום פערים, לשיפור מתמיד ולמניעת נשירה.

אחת המטרות החשובות של בית הספר היא הקניית השכלה פורמאלית לכל התלמידים, במטרה להביא כל תלמיד בסוף לימודיו בחטיבה למיצוי מרבי של יכולתו הלימודית. אנו רואים כמשימה חשובה להכשיר תלמידינו ללימודי המשך בחטיבה העליונה ברמות הגבוהות ביותר וזאת על ידי העלאת רמת ההוראה, קידום למידה משמעותית ועדכנית, הקניית הרגלי למידה, אימוץ שיטות הוראה מתקדמות, חינוך למשמעת עצמית, להתמדה ולאחריות במילוי חובותיו.





סמל מוסד 342113

בי"ס מקיף עירוני ע"ש רוגוזין, קרית אתא ביה"ס הקהילתי - חטיבת ביניים ב'



אנו חותרים לאקלים בית ספרי מיטבי המטפח נורמות התנהגות מקובלות, סובלות ויחס של כבוד הדדי בין כל השותפים לעשייה החינוכית (תלמידים – מורים – הורים).

צוות ביה"ס מאמין בקיום אווירה של פתיחות, יכולת הדברות ותרבות דיאלוגית השומרת על זכויות התלמיד, אך מגדירה בברור את חובותיו ושומרת על נהלי ביה"ס.

חטיבה ב' היא בי"ס קהילתי, אנו שמים לנו למטרה לעודד את התלמידים לקחת חלק פעיל בקהילה ולגלות מעורבות רבה בחיי ביה"ס על כל מסגרותיו. תלמיד פעיל ומעורב הוא תלמיד שחש הזדהות רבה עם ביה"ס.

לסיום, חשוב לי להדגיש שלכולנו – תלמידים, הורים ומורים – מטרות משותפות, לפיכך רק מערכת יחסים המבוססת על שיתוף פעולה תאפשר מימוש כל המטרות והיעדים ותוביל להצלחה בתחום הלימודי כמו גם בתחום החינוכי - ערכי.

במידעון זה אני רוצה להודות באופן מיוחד לכבוד ראש העיר, מר יעקב פרץ על תמיכתו הרבה בבית ספרנו ופועלו הרב לקידום החינוך בעיר.



עֲדֵית חַכְמוֹתַי

"אוֹנֵי זֶה הַרוּחַ, אוֹנֵי זֶה הַרִיחַ"
אוֹ טַעַם מֶכֶר שֶׁל אוֹתָן הַתְּמָלוֹת
וְאִם כִּעָן מִחֵין הַיָּרֵחַ
נִדַּם שְׂאֵמַת הַיָּא, וְנֵא רַק חֵלוֹם."



בברכת דרך צלחה,

**ענת חן
מנהלת חטיבה ב'**



סמל מוסד 342113

בי"ס מקיף עירוני ע"ש רוגוזין, קרית אתא
ביה"ס הקהילתי - חטיבת ביניים ב'



מבנה החטיבה

חטיבת הביניים ב' היא אחת מ-3 חטיבות (2 חטיבות ביניים וחטיבה עליונה), בביה"ס המקיף ע"ש רוגוזין.

חטיבה ב' קולטת בוגרי ארבעה בתי ספר יסודיים בעיר: גבעת טל, גבעת רם, פינסקר וירושלים, ומהווה חלק בלתי נפרד מהרצף השש שנתי של מקיף "רוגוזין" ומדיניותו, על יעדיו החינוכיים - ערכיים לימודיים.

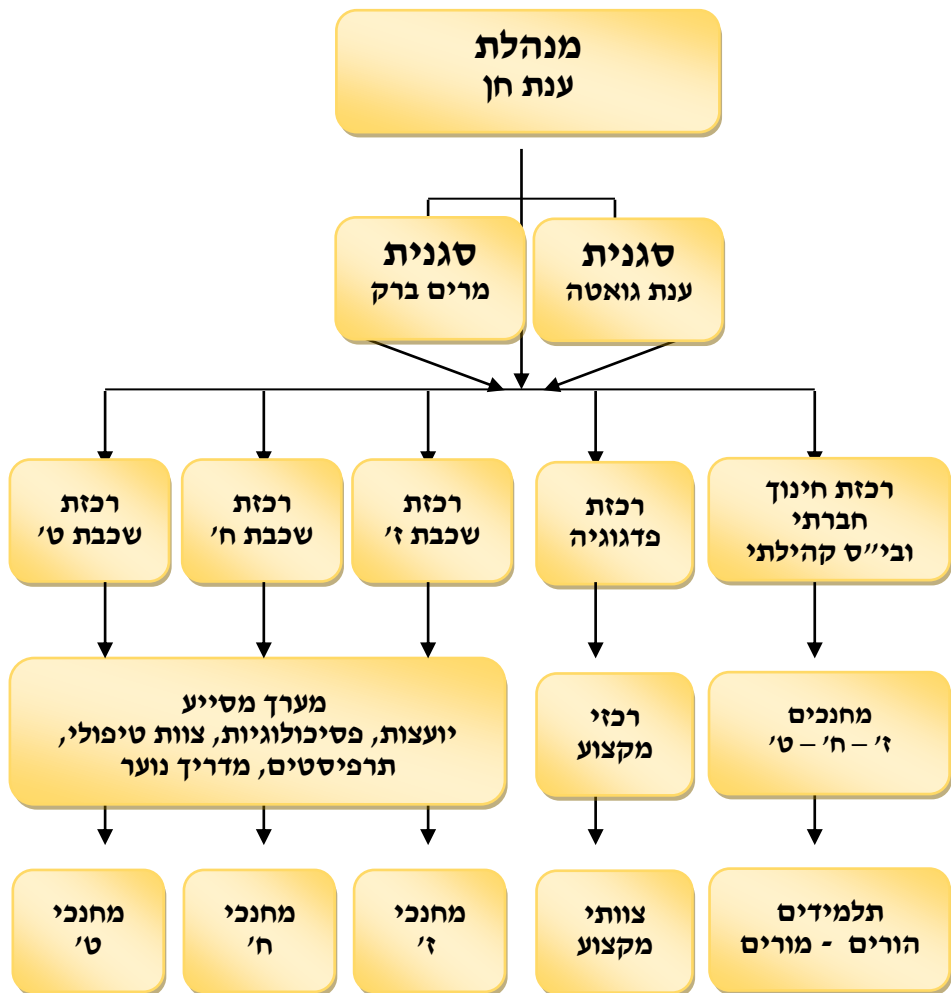
חטיבה ב' מונה כ- 770 תלמידים, 27 כתות וכ- 80 מורים, בשלוש שכבות גיל: ז' - ח' - ט'.

בכל שכבת גיל, בנוסף לכתות הרגילות קיימות כיתות ייחודיות: כיתת מדעים, כיתת אומנויות [אמנות ותיאטרון], כיתת ספורט וכיתת כתו"ם. בנוסף, קיימות בחטיבה כיתות חינוך מיוחד. בשכבת ח' ובשכבת ט' קיימות גם כיתות תל"ם [תנופה לבגרות מלאה].





מבנה ארגוני



❖ בשכבות ז' ו- ח' - שני מחנכים לכיתה.



מאגרי מידע ומשאבים

מבנה בית הספר כולל אגף חדש בו ממוקמות שתי מעבדות המאובזרות בציוד חדיש ומתקדם, וכן חדר תיאטרון וחדר אומנות. בחטיבה אולם ספורט חדש ומאובזר. בנוסף בחטיבה בי' כל הכיתות מצוידות בלוחות חכמים, דבר המאפשר שילוב הוראה מקוונת ומתוקשבת, ברוח מיומנויות המאה העשרים ואחת.



אתר האינטרנט של בית הספר : <http://www.schooly.co.il/rogozinb/>

התלמידים וההורים מוזמנים להתחבר לאתר האינטרנט של ביה"ס ולהתעדכן במידע הבית ספרי.

בחטיבה ב' התלמידים
וצורכייהם עומדים במרכז
העשייה החינוכית,
הלימודית והערכית.

בית הספר פועל בשלושה צירים מרכזיים:

ציר הטיפול בפרט:

- ✚ הצבת התלמיד במרכז ומתן יחס אישי ואוזן קשבת.
- ✚ יצירת אקלים חינוכי מיטבי ואווירה חמה.
- ✚ מסגרות תמיכה רבות הנותנות מענה לצרכי התלמיד.

ציר חינוכי/ערכי:

- ✚ הגברת מעורבות התלמידים וחיזוק תחושת השייכות של התלמיד לבית הספר, לקהילה ולמדינה.
- ✚ טיפוח הזהות היהודית- ציונית- דמוקרטית בקרב התלמידים.
- ✚ חיזוק הקשר של התלמיד לארץ, לתרבותה ולמורשתה.
- ✚ קיום אקלים בית ספרי המושתת על הגינות, סובלנות, כבוד הדדי, אווירת פתיחות, יכולת הדברות והאזנה לזולת.

ציר לימודי:

- ✚ מיצוי יכולתו של התלמיד.
- ✚ הקניית מיומנויות למידה והוראה דיפרנציאלית.
- ✚ שיפור ההישגים הלימודיים וטיפוח מצוינות.
- ✚ טיפוח יצירתיות וחדשנות.
- ✚ כיתות ייחודיות המאפשרות מתן ביטוי לכישורים ולצרכים השונים של התלמידים כגון כיתות מדעיות [מופ"ת], כיתות אמנות ותיאטרון, כיתות ספורט, כיתות כתי"ם וכיתות תל"ם.

אנו מאמינים שקשה
אחיץ בין תלמידים
ואוהבים, דרכי הוראה
מאונות ומקצועיות
בסביבות למידה
מאונות, יהפכו את
הלמידה למעניינת,
חוויתית ומשמעותית.



סמל מוסד 342113

בי"ס מקיף עירוני ע"ש רוגוזין, קרית אתא
ביה"ס הקהילתי - חטיבת ביניים ב'



פעילות לימודית

צוות המורים בחטיבה ב' עושה כל מאמץ להביא כל תלמיד למיצוי מרבי של יכולתו הלימודית ולשיפור הישגיו הלימודיים, וזאת באמצעות הקניית הרגלי למידה נכונים, אימוץ שיטות הוראה מתקדמות, הוראה דיפרנציאלית, פיתוח דרכי חשיבה ודרכי הבעה.

התלמידים נחשפים במקביל לתכנית הלימודים הפורמאלית, למקצועות חדשים, לאתגרים לימודיים מגוונים ולמגוון תכניות העשרה ייחודיות ופרויקטים שונים.

בבית ספרנו קיימות כיתות ייחודיות המאפשרות מתן ביטוי לכישורים ולצרכים השונים של התלמידים כגון כיתות מדעיות [מופ"ת], כיתות אמנות ותיאטרון, כיתות ספורט, כיתות כתו"ם וכיתות תל"ם.

פעילות לימודית לצמצום פערים לימודיים

ביה"ס מעמיד לרשות התלמידים מערכת רחבת היקף של שיעורי תגבור ושעות פרטניות על מנת לחזק את המתקשים, להשלים חומר לימודי חסר, ולעודד ניידות להקבצות גבוהות יותר.

מערך הסיוע כולל:

מערך תגבורים, שעורי עזר, שעות פרטניות, מרכז הישגים, כוח אדם טכנולוגי, מל"א, אלי"ה, תגבור עולים, שילוב, התאמות לימודיות, ימי שיא וימי מרתון כהכנה למבחנים.





סמל מוסד 342113

בי"ס מקיף עירוני ע"ש רוגוזין, קרית אתא
ביה"ס הקהילתי - חטיבת ביניים ב'



למידה משמעותית ומיטבית

בית הספר מזמן לתלמידים למידה משמעותית ונותן מענה לצרכים ולשונות ביניהם.

למידה משמעותית היא שאתם על:
דרך ללמוד ולחבר
מעורבות הילומד והילומד
לחונטיות ללומד.



בי"ס מקיף עירוני ע"ש רוגוזין - חטיבת ביניים ב'

מורה מנהיג רגיש מכליל מקשיב מעצים מאתגר מפתח חשיבה אכפתי

תלמיד מעורב חברתי אחראי פורץ דרך לוקח אחריות מאמין ביכולותיו יצירתי שואל ומתעניין

מעורבות מעורב בקהילה בעל ביטחון עצמי לומד עצמאי אכפתי עובד בצוות מנהיג יצירתי

רלוונטיות רלוונטיות לחיי הלומד

מעורבות מעורבות

ערך ערך ללומד ולחברה

למידה משמעותית קידום למידה מעמיקה ומשמעותית

מורה מנהיג רגיש מכליל מקשיב מעצים מאתגר מפתח חשיבה אכפתי

תלמיד מעורב חברתי אחראי פורץ דרך לוקח אחריות מאמין ביכולותיו יצירתי שואל ומתעניין

מעורבות מעורב בקהילה בעל ביטחון עצמי לומד עצמאי אכפתי עובד בצוות מנהיג יצירתי

רלוונטיות רלוונטיות לחיי הלומד

מעורבות מעורבות

ערך ערך ללומד ולחברה

למידה משמעותית קידום למידה מעמיקה ומשמעותית

רח' הראשונים 1, קרית אתא, טל. 04-8446381, פקס. 153-48435916 www.schooly.co.il/roguzin/

פייסבוק: רוגוזין חטיבת ב' קרית אתא



סמל מוסד 342113

בי"ס מקיף עירוני ע"ש רוגוזין, קרית אתא
ביה"ס הקהילתי - חטיבת ביניים ב'



הצוות הייעוצי

חטיבת הביניים ב' מאופיינת ביחס אישי חם ואוהד לכל תלמיד. צוות ההנהלה, המחנכים והמורים עומדים לרשות התלמידים במתן ייעוץ וסיוע בפתרון בעיות וקשיים. הצוות הטיפולי כולל: יועצות, פסיכולוגיות, עובדת סוציאלית ומורות להוראה מתקנת. הצוות נמצא בקשר רצוף ועובד בשיתוף פעולה עם מגוון גורמים מטפלים כגון: מחלקת החינוך בעירייה, קב"סית, מחלקת הרווחה והשירות הפסיכולוגי.

מטרות הצוות הייעוצי - טיפולי

- ◆ קידום רווחה נפשית של כל באי בית הספר.
- ◆ פיתוח מודעות ומתן מענה לצרכי הפרט והקבוצה, בתחום האישי-רגשי, חברתי ולימודי בהתאם לשלב ההתפתחות בו הם נמצאים.
- ◆ טיפוח תנאים לקידום האקלים המיטבי במסגרת החינוכית, שיסייעו להתפתחות התלמידים ל"אדם במיטבו", בהתאמה לשאיפותיהם ויכולותיהם.

צוות היועצות

ניתן להגדיר את הייעוץ כמגע בין-אישי ייחודי שתכליתו **לעודד צמיחה ושינוי** בתחום ההתפתחות האישית-רגשית, המקצועית והחברתית באמצעות:

1. תמיכה רגשית ותפקודית בתהליכי הוראה – למידה.
2. הובלה והנחייה של התכנית ההתפתחותית "כישורי חיים" בכל שכבות הגיל.
3. קידום אקלים מיטבי.
4. התערבות במשבר ובתהליכי סיכון של הפרט והארגון.



תחומי פעילות היועצת

- ◆ הפעלת תכניות מניעה ותוכניות התפתחותיות והדרכת צוות החינוך להפעיל תכניות אלו.
- ◆ מתן ייעוץ פרטני לתלמידים מתקשים ולהוריהם בנושאים לימודיים וחברתיים.
- ◆ ייעוץ אישי ומערכתי במצבי משבר, לחץ וחירום.
- ◆ הפניית תלמידים, במקרה הצורך, לפסיכולוג ולאבחון פסיכולוגי.
- ◆ קיום תהליכי היועצות עם הצוות בזמן חירום (אלימות קשה, התעללות מינית, אובדנות)
- ◆ סיוע לתלמידים, ברמת הכלל וברמת הפרט, בשלבי מעבר שונים (מהיסודי לחטיבה ומהחטיבה לתיכון). הנחייה וייעוץ בתהליך קבלת ההחלטות הקשורות למעבר למסגרות המשך לימודיות/ מקצועיות.
- ◆ הכוון בתחומים רבים ומגוונים (כגון: אורח חיים בריא, חינוך לחיי משפחה, חינוך מיני, תוכניות מניעה ספציפיות להתנהגויות סיכוניות: עישון, אלכוהול, סמים וכו'), בהתאם להנחיות משרד החינוך.
- ◆ הפעלת תוכניות התערבות וסדנאות העוסקות במצבי חיים אופייניים לשלב ההתפתחות:
 - **כיתה ז':** השתלבות בחטיבת הביניים, אקלים כיתה, התבגרות ודימוי עצמי, שנת בר-מצווה.
 - **כיתה ח':** התבגרות, חברות בין המינים.
 - **כיתה ט':** מניעת השימוש לרעה בסמים ואלכוהול, תהליכי קבלת החלטות, התמודדות במצבי לחץ, סיום חטיבת הביניים והכנה למעבר לחטיבה העליונה.
- ◆ מפגשים עם הורים כולל סדנה ל"הורות יעילה" במסגרת פעילויות ביה"ס הקהילתי.
- ◆ הדרכת עמיתים בנושאי תוכניות מניעה: "מניעת השימוש לרעה בסמים ובאלכוהול", "שימוש נכון ברשת" ו"מניעת התמכרויות למסכים".





צוות הפסיכולוגיות

- ◆ עבודת הפסיכולוגית החינוכית בבית הספר מבוססת על הרצף שבין מניעה להתערבות. הפסיכולוגית שותפה באיתור תלמידים בסיכון ובהתערבות פסיכו-חינוכית מותאמת לצורכי הילד והמערכת החינוכית.
- ◆ הצוות הפסיכולוגי בעבודה מערכתית בהתאם לצרכים המתעוררים.
- ◆ הפסיכולוגיות הן מקור להיוועצות והתייעצות צוות החינוכי בבית הספר וגם להורים בעקבות הפניית הצוות או פנייה עצמאית שלהם.
- ◆ הפסיכולוגיות מקיימות קשר רציף עם יועצות ביה"ס, המביאות לידיעתן מקרים הדורשים את התערבותן או שיש בהם צורך בחשיבה נוספת ובהחלטה על המשך טיפול מחוץ לכותלי הכיתה ובית הספר.

עובדת סוציאלית

מקשרת ישירות בין לשכת הרווחה לביה"ס. בנוסף, מטפלת העובדת הסוציאלית בנושאים הנוגעים לילדים אשר משפחותיהם מטופלות ע"י לשכת הרווחה.

צוות "הוראה מתקנת"

במסגרת זו מאותרים ומטופלים ילדים בעלי קשיי למידה אשר נמצאו זכאיים לכך בועדת שילוב, ומוקנות להם אסטרטגיות למידה המסייעות בהתמודדות עם משימות לימודיות.

חשוב!!

- ◆ התכנים העולים במסגרות הייעוציות או הטיפוליות הינם חסויים ומוגנים בהתאם לנהלים של משרד החינוך.
- ◆ לא יערכו אבחונים על ידי פסיכולוגית ביה"ס או שיעורים להוראה מתקנת ללא ידיעת ההורים והסכמתם בכתב.
- ◆ במעבר מהיסודי לחטיבה, חשובה מאוד אחריות ההורים בהעברת מידע ושיתוף הצוות בכל הקשור לטיפול מיטבי בילדיהם (אבחונים, הפניות לוועדת השמה וכו') לצוות הטיפולי של חטיבה ב'.





סמל מוסד 342113

בי"ס מקיף עירוני ע"ש רוגוזין, קרית אתא
ביה"ס הקהילתי - חטיבת ביניים ב'



כיתות ייחודיות בחטיבה ב'

הכיתה המדעית

- טיפוח מצוינות במתמטיקה.
- תגבור לימודי במתמטיקה, פיסיקה, מחשבים ושחמט.
- טיפוח חשיבה מתמטית, רכישת מיומנויות חקר בסביבות מתוקשבות.
- העשרה "מצוינות והצטיינות ומה שבניהן".

כיתת כתו"ם

- כיתה הטרוגנית.
- למידה באמצעות מחשב נייד לכל תלמיד.
- עבודת חקר בסביבות עבודה מתוקשבות.

כיתות ייחודיות בחטיבה ב'

כיתת אמנויות

תיאטרון

- התנסות מעשית ורכישת מיומנויות משחק.
- לימוד תולדות התיאטרון.
- צפייה בהצגות תיאטרון.
- מפגש עם אישים מעולם התיאטרון : שחקנים, במאים, מחזאים.

אמנות פלסטית

- לימוד טכניקות אמנות.
- הכרת יצירות מופת בז'אנרים מגוונים.
- התנסות ביצירה באמנות פלסטית.
- סיורים במוזאונים ובתערוכות.

כיתות חינוך מיוחד- כתו"ם

- מתן מענה לתלמידים בעלי צרכים מיוחדים בכיתות קטנות.
- חתירה לשילוב מרבי בהקצבות בחינוך הרגיל.

כיתת ספורט

- התמחות בענף הכדורעף.
- ייצוג ביה"ס בטורנירים ותחרויות כדורעף פיתוח.
- אחריות אישית וקבוצתית.

כיתת תל"ם ח'-ט'

[תכנית למודים מעצימה]

- כיתה מכינה הפועלת בכיתות ח' ו-ט'.
- השלמת פערים לימודיים.
- מניעת נשירה.
- קידום בתחום האישי והחברתי



כיתת מדעים - מופת

הכיתה המדעית מיועדת לתלמידים בעלי יכולות למידה גבוהות ומוטיבציה להצלחה בתחומי הדעת השונים.



מטרות:

- ✓ טיפוח מצוינות
 - ✓ פיתוח חשיבה מתמטית
 - ✓ פיתוח חשיבה יצירתית
- אוכלוסיית היעד:**
- ◆ תלמידים בעלי אוריינטציה מתמטית - מדעית.
 - ◆ תלמידים בעלי מוטיבציה לימודית גבוהה.
 - ◆ תלמידים השואפים למצוינות.

תנאי קבלה לכיתה:

הצלחה במכינה במקצועות מתמטיקה, פיסיקה, אנגלית.

המכינה מהווה כלי אבחון והערכה עבור הצוות החינוכי והמקצועי לגבי היכולות הלימודיות של התלמיד, מידת התאמתו לכיתה והמוטיבציה הלימודית שלו.



סמל מוסד 342113

בי"ס מקיף עירוני ע"ש רוגוזין, קרית אתא
ביה"ס הקהילתי - חטיבת ביניים ב'

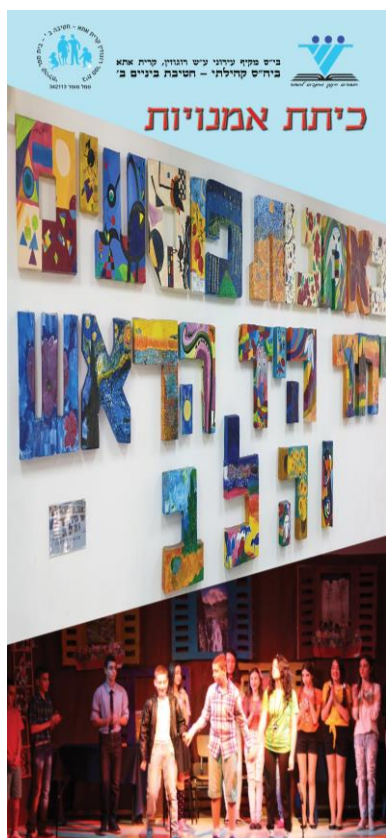


כיתת אמנויות

מיועדת לתלמידים בעלי כישורים בדרמה או באמנות-פלסטית. הלימוד בכיתות האמנויות מכוון בעיקרו לפיתוח היצירתיות והביטוי האמנותי של התלמיד. בכיתת האמנויות לומדים התלמידים בשתי קבוצות, בשני תחומי אמנות:

קבוצת האמנות הפלסטית - הלמידה מתבססת על החוויה האישית וההתרשמות האסתטית מניתוח יצירות מופת ומהתנסות ביצועית באמנות.

במהלך השיעורים התלמידים לומדים טכניקות אמנות שונות, מכירים יצירות מופת כלליות וייחודיות בתחומי אמנות שונים ויוצרים באמנות הפלסטית.



תלמידי האמנות הפלסטית עורכים סיורים במוזיאון ובתערוכות על מנת ללמוד על פי יצירות מקור, ועל מנת לחוות חוויה רגשית-אסתטית.

קבוצת התיאטרון - התכנית בנויה על שילוב מתמיד בין שלושה מרכיבים: התנסות מעשית ורכישת מיומנויות, לימוד תולדות התיאטרון ומחזות, צפייה באירועים תיאטראליים וניתוחם. במהלך השנה צופים תלמידי התיאטרון בהצגות, ונפגשים עם שחקנים ובמאים.

תנאי קבלה לכיתה:

מבחני קבלה בקיץ, במהלך השבוע הראשון של חודש יולי בלבד.



כיתת ספורט

כיתת הספורט מיועדת לתלמידים בעלי יכולות ספורטיביות גבוהות.

כיתת הספורט מתמחית בענף הכדורעף, ומשתתפת באימוני כדורעף עם מאמנים מקצועיים, במסגרת שעות הלימודים ובשעות אחה"צ.

הכיתה מייצגת את ביה"ס בטורנירים ובתחרויות כדורעף ברמה המחוזית והארצית.

האימונים והתחרויות תורמים רבות לגיבוש חברתי של הכיתה ושיתוף פעולה בין התלמידים.

תנאי קבלה לכיתה:

בדיקת התאמה ספורטיבית.





סמל מוסד 342113

בי"ס מקיף עירוני ע"ש רוגוזין, קרית אתא
ביה"ס הקהילתי - חטיבת ביניים ב'



כיתת כולום

מחשב לכיתה תלמיד ומורה

כיתת כתו"ם [=כיתה, תלמיד ומורה] היא כיתה הטרונגנית רגילה, בה משולבים מחשבים ניידים בתהליכי ההוראה והלמידה בכיתה ובבית.

הכיתה מיועדת לתלמידים בעלי אוריינטציה למחשבים ומוטיבציה לימודית גבוהה.

תכנית כתו"ם היא בתמיכת הרשות המקומית.

הצוותים המלמדים בכיתה עוברים הדרכה פדגוגית.

התכנית מסייעת בעיצוב סביבה לימודית גמישה המעוררת הנעה פנימית של לומד/ת עצמאית ויוצרת הזדמנויות לתלמידים במגוון התנסויות.

תנאי קבלה לכיתה:

מבחן קבלה בקיץ, במהלך השבוע הראשון של חודש יולי בלבד. שאלון התאמה.

כיתת כולום
מחשב לתלמיד ומורה

כיתה הטרונגנית רגילה,
בה משולבים מחשבים
ניידים בתהליכי ההוראה
והלמידה בכיתה ובבית.





סמל מוסד 342113

בי"ס מקיף עירוני ע"ש רוגוזין, קרית אתא
ביה"ס הקהילתי - חטיבת ביניים ב'



תוכניות לימודים ייחודיות והעשרה

תכניות לימודים והעשרה הניתנות בנוסף ללימודים הרגילים:

מצוינות	טיפול מצוינות וחשיבה מתמטית, תוך התמקדות בהעשרה והעמקה בתכנית הלימודים, ובמגמה לעורר מוטיבציה ולהוביל למסלול מקסימאלי של בגרות. התכנית מתקיימת בשיתוף המחלקה להוראת הטכנולוגיה והמדעים בטכניון.
מיצוי	קידום תלמידים במתמטיקה באמצעות דרכי הוראה התורמות להעלאת המוטיבציה ושיפור ההישגים. התכנית מתקיימת בשיתוף המחלקה להוראת הטכנולוגיה והמדעים בטכניון.
כוח אדם טכנולוגי	קידום תלמידי שכבת ט' במתמטיקה בעזרת סטודנטים מצטיינים בטכניון.
פרויקט הכשרת עמיתים במתמטיקה	תלמידים מצטיינים במתמטיקה מלמדים תלמידים בשכבה, בהנחיית המורים למתמטיקה.
תגבורים ושעות פרטניות	שיעורי תגבור ושעות פרטניות הניתנים לקבוצות קטנות של תלמידים בהמשך ליום הלימודים, במקצועות השונים.
מרכז הישגים	[מסגרות יום לימודיות תוספתיות] מרכז הישגים: תמיכה לימודית בהמשך יום הלימודים במקצועות מתמטיקה, אנגלית, לשון, וריכוז. במסגרת זו מוגשת גם ארוחה חמה.



סמל מוסד 342113

בי"ס מקיף עירוני ע"ש רוגוזין, קרית אתא ביה"ס הקהילתי - חטיבת ביניים ב'



בבית ספרנו פעילים עמיתים גם בתחומים רגשיים- ייעוציים בהפעלת תכניות מניעה שונות בהדרגת היועצות. תוכנית למניעת השימוש באלכוהול, מניעת התמכרויות, מניעת עישון ושימוש לרעה ברשתות חברתיות.

עמיתים ומשפיעים

[איתור, למידה, הצלחה] - למידה מטרימה של תלמידים בעלי פערים לימודיים בקבוצות קטנות, על מנת לקדם במקצועות רבי המלל.

אל"ה

[מרחב למידה אחר] - קידום תלמידים והשלמת פערים. בשיתוף הרשות ואגף שח"ר במשרד החינוך.

מל"א

פרויקט העצמה מדעית וטכנולוגית לנוער שוחר ידע ומדע, בשיתוף מכון רפא"ל והרשות המקומית. מפגשי העשרה בהנחיית מדענים מרפא"ל, במהלכם נחשפים תלמידים משכבת ח' לנושאים בתחומי הכימיה, הפיסיקה והטכנולוגיה.

"פעמונים"

"השמים הם לא הגבול - מכדור הארץ לחלל ובחזרה" - קורס בחקר החלל.

"תעשיידע"

"פה משחקים עברית" - מרחב למידה וחדר בריחה בהוראת תלמידים - עמיתים. תרגול מיומנויות ונושאים שנלמדו באמצעות משחק.

מרכז למידה רב תחומי

בשיתוף מרכז "משמעות" קרית מוצקין- מפגש עם תלמידים מבתי ספר שונים באזור - חקר ולימוד השואה.

"נאמני זיכרון שואה"



ימי שיא במקצועות הלימודים השונים

<p>מרכז למידה מדעים – בהוראת עמיתים – "יריד תופעות" פעילות במסגרת "יום המדע" ומעבדה ממוחשבת בה משולבים לוח חכם, מחשבים ניידים.</p>	<p>ימי מרתון וימי שיא במקצועות שונים - כהכנה למבחנים משוויים, מבחנים מסכמים, להעשרה במקצועות השונים.</p>	<p>אולימפיאדה מתמטית - מטרתה לקרב את המתמטיקה ללב התלמידים. הפעילות כוללת חידות משעשעות, כתבי חידה וקסמים במתמטיקה. במהלך ההפעלה התלמידים צופים במצגת מחשב המתארת את ההיסטוריה של המתמטיקה, ובסיומה מחולקים פרסים, תעודות אישיות וכיתתיות.</p>
<p>יום פאי (π) – להעשרה במתמטיקה לכל השכבות.</p>	<p>יום שיא בערבית – לשכבת ז'.</p>	<p>"שוכרים שגרה" – ימי ספורט שכבתיים ופעילויות חווייתיות שכבתיות.</p>
<p>"יום בחירות" באזרחות - לשכבת ט'</p>	<p>יום למניעת השימוש לרעה בסמים ואלכוהול - לשכבת ט'</p>	<p>יום זה"כ - לשכבת ח'</p>





סמל מוסד 342113

בי"ס מקיף עירוני ע"ש רוגוזין, קרית אתא
ביה"ס הקהילתי - חטיבת ביניים ב'



החינוך הערכי חברתי

דגש מיוחד בבית ספרנו מושם על הקניית ערכי ודרכי העבודה של החינוך החברתי במטרה להביא למעורבות פעילה של התלמידים, שיש עמה אחריות, נקיטת עמדה ועשייה.

בין הפעילויות נזכיר:

שיעורי מחנך – עיסוק בקשת רחבה של נושאים, החל מהכיתה, על מרכיביה ומאפייניה כמיקרוקוסמוס, וכלה בענייני אקטואליה בארץ ובעולם, זהות יהודית, מוסר, דמוקרטיה, מניעת אלימות, צדק חברתי ערבות הדדית, סובלנות ועוד.

חגי ישראל וימי זיכרון לאומיים – את ימי הזיכרון ורוב החגים אנו מציינים בטקס כלל בית-ספרי מרשים בהשתתפות התלמידים. מעבר לכך, אנו עורכים בכיתות דיון ערכי-חוויתי בנושא מקורות החג, מנהגיו ומשמעויותיו אז והיום.

הרצאות בנושאים שונים ע"י גורמי חוץ - אורח חיים בריא, קיימות ואיכות הסביבה היחס לבע"ח, מניעת אלימות ועוד.

הפסקות פעילות – מועצת התלמידים עם מורי ביה"ס מפעילים משחקיות, וטורנירי ספורט.

הדגשים מיוחדים בשכבות השונות:

שכבה ז' - מתקיים חינוך אישי. לכל כיתה שני מחנכים ובמסגרת שיעורי החינוך מתקיימים מעגלי שיח בנושאים שונים העוסקים במעגלי חייו של המתבגר: ממעגל ה"אני", למשפחה ועד למעגל העם והעולם. לקראת סוף השנה מוזמנים ההורים לערב שכולו "מסע" בשבילי ההתבגרות והזהות היהודית שלהם ושל ילדיהם.

לאורך השנה כותבים תלמידי השכבה בדרך של פורטפוליו את עבודות השורשים שמוצגות לראווה בערב "מעגלים" זה.

כמו כן יש עיסוק ממוקד בנושאים אקלים כיתה, דימוי עצמי ושימוש נכון ברשתות שנערך בשיתוף היועצות.

לכל תלמידי השכבה נערך יום גיבוש בציפורי ושני סיורים לימודיים בעכו ובמחנה המעפילים בעתלית, וכמובן טיול שנתי לגליל עליון.





סמל מוסד 342113

בי"ס מקיף עירוני ע"ש רוגוזין, קרית אתא ביה"ס הקהילתי - חטיבת ביניים ב'



שכבת ח' - בשכבה ח' מתקיים חינוך אישי. לכל כיתה שני מחנכים. מושם דגש על הנושאים: גיל ההתבגרות וחינוך לחיי משפחה, מניעת השימוש באלכוהול ועישון ושימוש נכון ברשת. כל זה בהנחה משותפת של היועצות והמחנכים.

בשכבה זו מתקיים סיור לימודי לירושלים הכולל את מוזיאון הרצל ומוזיאון המחתרות בו נלמד פרק חשוב בתולדות הציונות. ובנוסף לטיול השנתי נערכים שני ימי שדה לציפורי ונחל כלח.

שכבת ט' - עוסקים בנושא מניעת השימוש בסמים ואלכוהול ובתהליך קבלת החלטות והכוון לתיכון בנוסף לנושא "שימוש נכון ברשתות", בהדרכת המחנכות והיועצות. בתחום תרבות ישראל ומורשתו מושם דגש על ציונות ודמוקרטיה.

כמו כן, יוצאים תלמידי השכבה לסיור לימודי בהיכל המשפט בחיפה ומקיימים שם סדנה בנושא מניעת אלימות.

בנוסף, מתקיים סיור לימודי בירושלים כשהמוקד הוא מוזיאון בגין בו גם נערכת פעילות סדאית בנושא "כנסת צעירה".
בסיום השנה נערך טקס סיום לבוגרי ט', בשיתוף ההורים.





ימי שיא בנושאים ייחודיים

יום מניעת השימוש בסמים ואלכוהול - לשכבת ט', במסגרתו נערכת סדנה יצירתית בכיתה וצפייה בהצגה, כשלאחריה מתקיים דיון, זאת לאחר שנערכו מספר סדנאות לכל תלמידי השכבה ע"י היועצת.

יום מניעת אלימות - הכולל סדנאות בכיתה, הוראת עמיתים, הרצאת שוטר ממחלק הנוער, והצגה או סרט שלאחריהם מתקיים דיון.

יום אמנויות - לכל ביה"ס, ובו מופעי מחול, תיאטרון ומוסיקה.

יום שיא בנושא זהירות בדרכים - לשכבת ח', במהלכו מתקיימת פעילות יצירתית- סדנאית, עם הרצאה והצגה.

ימי ספורט ופעילויות הפגתיות - לאורך השנה בכל פעם לשכבה אחרת.

בנוסף לימים הנ"ל, שהפכו מסורת בבית ספרנו, בכל שנה נבחר נושא ערכי כלשהו שמייחדים לו ימי לימוד ויום שיא. בשנת תש"ף הנושא הוא "ערבות הדדית".

גופים המדגישים את אורח החיים הדמוקרטי בביה"ס:

מועצת התלמידים - נבחרת בתהליך בחירות הכולל תעמולת בחירות ו"הייד-פארק". התלמידים שנבחרו מוכשרים לאורך השנה תפקידי מנהיגות ופעילים במספר רב של תחומים כמו: הפעלת קפיטריות, טיפוח גינה בית ספרית, ארגון פעילויות כמו מסיבות שכבתיות והוראת עמיתים, ובנוסף גם מתנדבים במרכזי קשישים ומוסדות שונים בקהילה.

עיתון ביה"ס - כביטוי לאורח חיים דמוקרטי. העיתון הוא פרי יצירת התלמידים המתנסים דרכו בכתיבה יצירתית, ביקורתית והומוריסטית.

חוגים - בהמשך ליום הלימודים מתקיים מגוון חוגים כמו: אמנות קהילתית וסדנת תיאטרון במסגרת תיאטרון קהילתי, להקת זמר, צילום ועריכת וידאו.

במסגרת "סל תרבות" נהנים התלמידים במהלך השנה מהצגות, מופעי מוזיקה ומחול.



בי"ס מקיף עירוני ע"ש רוגוזין, קרית אתא בית"ס הקהילתי - חטיבת בנינים ב'

סמל מוסד 342113

הראות וסדרות למדורות חברתית

אנוסימס, אורח חיים בריא, שיעורי, חוגים, שיעור בחלוקה, סכנת כרע-פירור חווייתית, הרצאה של מייצג דרן - סמואלת והמאגב, האיים זה לא משחק ולידים - מילית אינטימקטיבית בנושא אלימות ובריאות בליס וברכות זו קוויסקבלת האחר - מפעשי אבי"ס נוער סמואל ברום ערפשונוכה מעטבה סדרות מדאנת בנושא חיים ומוות ביד הלשו" - שוכב ז' - כמחשבה מחילה" - כשורים חברתיים דרך משחקים ויום הכוכו לשואה - אנשי עזרת (נ"ו).

לכרתת מופי"ת - סדרות יחדות

קווים וסורים למודיים

שוכבת ז' - יעפיר עכו מוויאון רבין, מוויאון המכלה, שיל שונות - יומים גלגל עילין, שוכבת ח': מוויאון הרצל, יש"ים, שיל שנת יומיים - גלגל החתון ומריו, שוכבת ט': דור הבנים, שור לכרת משפתי מוויאון בתן, מסע לגב 3 ימים.

חיים ומועדים

חגי השנה, יום הכיכין ליצחק רבין, כט בנובמבר, חנוכה - פעילות כבתות וחלקת משכנות שוקולד, סדר עו במבט - כרת מדעית ואורח מנהלית, פורים - מפעל משחקים, פעילות בית ספרית מנהל, יום הכיכין לשואה, יום הכיכין לחיל צה"ל, שבועות - פעילות כרת ולקחת ספר תנ"ך.

ימים מיוחדים

סיום מצות - מפעלים מוויאונים "יחיד אין יזא"ל", לבית "חוצרת הארץ" קרקין, יום אומנות, ערויז, יום ספורט, אולטימאט חמטטיקה, יום הרבי, יום הגלילה הבי"ל, יום המעשים המופים, יום הכיכין הבי"ל בשעות, יום הכיכין הבי"ל צה"ל, יום הסובלנות הבי"ל, יום הלשו"ו, חג הסיוג, מסע מעטלים ומאל עזרת - שוכבת ז'.

עם הפנים לקהילה וערכות הדתית

מועצת תלמידים, פעילות בנאהו, כרת הרח"ב - יחד, מוויאון קשישים, תרומת לילי מועדונות, איסק כפן לבת אסוה, ח" - אומנות - יצרת משותפת במעוזן לקשישים, הכרתו הקטנות - יביות ספסלים שיתרם למעוזן הקשישים, חלוקת אוכל כרת תנ"ך, תלמידים בקישים קשישים ברחם כפי שיש, תלמידה יו מופת מלמדים מתמטיקה בהקבצות, התרומת - עלים, למען תעוזו, מלחמת כפרון.

יעוד כשרות

כרתת "יחדות":
חיאטון /אומנות/ סופונו /תסנו/ מדיים.
כרתת אומנות - סדרות כרתת חורים תלמידים, מפעלים וערוכות סיום, מפעל עם ציור (ט), כרתת מופת - הרצאות, צילום וערוכת וידאו, לבית ב"ס.
בת מס קהילה:
חוגים: חיאטון בחלוקה, אומנות קהילתית, שיל קהילה - חילום, סלכות אומנות, להרה"ם - "הרות יעלה", הרצאה בנושא: "נוער מוצף מימיות".

ראות בנושאים ערכים

"אמנות וגיט",
"עד לחודעה חדשה",
"החשון",
"לעוף מעל לענבים",
"החברה המושגים",
"שמור וכל השא",
"השונות",
"גברתי בקודות",
סרט "פלא",
"שנים על ג אח",
"סיפור אלחול".

פעילות ערוכת חברתית קהילתית ברומוזין חטיבת ב'

ביה"ס מעודד למנהגות

ברוחת למנועת החלמדים, הוראת עומיתים - כרתת לחידה, כוונות יעוצות ב"ים הפחות" לכרתת ו', יעוד השתפות בתעוזת נוער, האופים - נבנים לכרתת, הפקות פעילות מש"ים, מד"ים, אמני וכוון שואה, תלמידים פעילים ממועצת, לבקב צילום וערוכת יצאנו, להמכר הבא לארחותיו".

מועצת תלמידים עם הפנים לקהילה

חלוקה בחירות, קבלת שוכבת ז' עם שי צוגני, יום זכות החלוקה ומחמת פעילות, כסין שנה - חלוקת למסע, נוער סיום לכבת ט', סרט כי כבוד לשוכבת ז' ח', הפעלת קשיטרה, הפקות פעילות - מוסיקה משחקת, גה כרת ספרית, יום החורה - כרתת ועי, יום העובד ב-5/1 כרתת שני, מפעלים עם ועד הורים והמכלה - לעיפם, צרכי התלמידים.

E.H.S. @tel.gov.il



סמל מוסד 342113

בי"ס מקיף עירוני ע"ש רוגוזין, קרית אתא
ביה"ס הקהילתי - חטיבת ביניים ב'



פעילות קהילתית בביה"ס



תיאטרון קהילתי	• מפגש הורים, תלמידים ומורים ללמוד והתנסות במשחק והעלאת הצגות
אמנות קהילתית	• מורים, הורים ותלמידים יוצרים בחומרים שונים ונהנים
הורות יעילה	• סדנא לשיפור הקשר הורים - מתבגרים
של"ח קהילתי	• טיולים משותפים להורים, מורים ותלמידים בהדרכת מורי של"ח בביה"ס
מפגשים כיתתיים	• הרחבת ידע וקשר הורים - תלמידים - מורים
מופעים	• ערבי זמר, הצגות וטכסים לפני תלמידים, הורים, מורים וגורמי קהילה



ע"ש כי יתקב

היא ארץ אילנות וצדקה
היא ארץ אילנות וצדקה
היא ארץ אילנות וצדקה
היא ארץ אילנות וצדקה
היא ארץ אילנות וצדקה

הם הולכים ונולדים ונולדים
הם הולכים ונולדים ונולדים
הם הולכים ונולדים ונולדים
הם הולכים ונולדים ונולדים
הם הולכים ונולדים ונולדים


רבי מנחם מברסלב

©E.H.S. ArtDesign



ב"ס מקיף עירוני ע"ש רוגוזין - קרית אתא
ביה"ס הקהילתי

חטיבת בנינים ב'

רח' הראשונים 1, ת.ד. 579, קרית אתא, 2810402  רוגוזין חטיבה ב' קרית אתא 

rogobfax@gmail.com  153-48435916  04-8446381 

www.schooly.co.il/rogozinb/